

## ADDER View DVI

Der AdderView DVI ist der weltweit erste elektronische KVM Data-Switch, der einen vollständigen Zugriff auf das Digital Visual Interface (Digitales visuelles Interface) ermöglicht. Bildpunktperfekte Bildqualität für das anspruchsvolle digitale Gesamtumfeld der heutigen Zeit.

- Verstärkt DVI Signale
- Unterstützung der gesamten Bandbreite an DVI Video bis zu 1600 x 1200
- Vom Benutzer wählbare Kombinationen der Hot-Keys der Tastatur

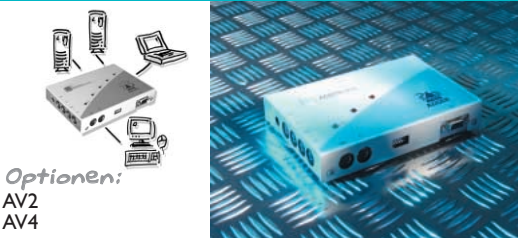


Optionen: AV2DVI - AV4DVI - Fernbedienung RC1

## ADDER View

Wenn Sie auf der Suche nach einem anspruchsvollen Data-Switch mit hoher Bildqualität und benutzerfreundlichem Betrieb sind, der alle bedeutenden Betriebssysteme unterstützt, dann haben Sie genau das in dem AdderView Kompakt-KVM-Switch gefunden.

- Äußerst niedriger Strombedarf und fortschrittliche Mausunterstützung für Laptops
- Kompaktes, einfaches Gehäuse, das sich ordentlich an der Seite eines Schreibtisches oder PCs platzieren lässt.



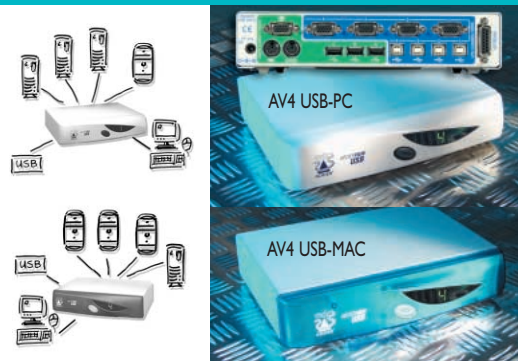
Optionen:  
AV2  
AV4

## ADDER View USB

Der AdderView USB eignet sich ideal für anspruchsvolle Anwendungen. Mit seinem integrierten USB Hub ermöglicht er den Benutzern zudem auch die gemeinsame Benutzung von Druckern, Scannern, Kameras und Zip-Laufwerken.

- Mac & PC Versionen, beide mit 3 Port USB Hub für periphere Anschlüsse
- Einfache Kanalschaltung mit Hilfe der Taste auf der Frontseite
- PC Version unterstützt Tastatur- und Mausumschaltung
- 1900 x 1440 Bildauflösung

Options: AV4USB-PC • AV4USB-MAC  
Fernbedienung RC1



## ADDER View SERIES

	AV GEM 2 PORT	AV GEM 4 PORT	AV OSD 4 PORT	AV OSD 8 PORT	AV MATRIX 8 PORT	AV MATRIX 16 PORT	AV MP 4-SP	AV MP 4-SPU	AV DVI 2 PORT	AV DVI 4 PORT	AV 2 PORT	AV 4 PORT	AV USB 4 PORT - PC	AV USB 4 PORT - MAC
Max. Computeranzahl pro Gerät	2	4	4	8	8	16	4	4	2	4	2	4	4	4
Simultan arbeitende Benutzer	1	1	1	1	2	2	1	1	1	1	1	1	1	1
Tastatur- & Mausumschaltung	●	●	●	●	●	●	●	●	●	●	●	●	●	●
Max. Anzahl kaskadenschaltbarer PCs	64	64	300	300	512	512	64	64	64	64	64	64	64	64
Steuerung über RS232	●	●	●	●	●	●	●	●	●	●	●	●	●	●
Unterstützung von DDC Videokanal	●	●	●	●	●	●	●	●	●	●	●	●	●	●
Passwortsicherheit	●	●	●	●	●	●	●	●	●	●	●	●	●	●
Reset von Tastatur und Maus	●	●	●	●	●	●	●	●	●	●	●	●	●	●
Flash erweiterbar über Download	●	●	●	●	●	●	●	●	●	●	●	●	●	●
Hohe Bildauflösung 1900 x 1440	●	●	●	●	●	●	●	●	●	●	●	●	●	●
Volle DVI Bandbreite 1600 x 1200	●	●	●	●	●	●	●	●	●	●	●	●	●	●
OSD (On Screen Display) Anzeige	●	●	●	●	●	●	●	●	●	●	●	●	●	●
Audio Unterstützung	●	●	●	●	●	●	●	●	●	●	●	●	●	●
Interface-Stromspeisung	●	●	●	●	●	●	●	●	●	●	●	●	●	●
USB Unterstützung	●	●	●	●	●	●	●	●	●	●	●	●	●	●

## ADDER View Kabel

Die Adder Kabel sind nahtlos gearbeitete, individuelle Koaxialkabel für Bilder mit hoher Auflösung. Alle Kabel sind gemäß der PC99 Spezifikation farbcodiert und entsprechen der direkten digitalen Regelung (DDC) für die heutigen „Plug and Play“ Monitors.



Optionen: VKM-1m  
VKM-2m  
VKM-5m  
VKM-10m

Für AT Adapter-Kits AT am Ende des Teilcodes hinzufügen, z.B. VKM-2M-AT

Optionen: MP: VADD-PS2-2m  
VADD-PS2-5m  
VADD-Sun-2m  
VADD-Sun-5m  
VADD-USB-2m  
VADD-USB-5m

Für Audio A am Ende des Teilcodes hinzufügen, z.B. VADD-PS2-2M-A



www.addertec.com

LEUNIG GmbH  
Wilhelm-Ostwald-Straße 17  
D-53721 Siegburg  
Tel.: +49-2241-17660  
Fax: +49-2241-176699  
Email: sales@leunig.de  
www.leunig.de

WELTWEIT FÜHREND IN ROBUSTER KVM TECHNOLOGIE

# ADDER View SERIE

Die AdderView Serie ist aufgrund ihrer attraktiven Mischung an wünschenswerten Features und dem guten Preis/Leistungsverhältnis auf dem Markt äußerst erfolgreich geworden. Diese Serie bietet bahnbrechende Technologie, und sowohl der AdderView USB wie auch der AdderView DVI ist weltweit der ersten seiner Art. Der AdderView ermöglicht Kreuz-Plattform- und Audiozugriff. AdderView OSD hat sich als einer der beliebtesten Einstiegspreis Server-Switches herausgestellt. Der AdderView Matrix ist für mehrere Benutzer ausgelegt und mit fortschrittlicher Sicherheitsfunktionalität ausgestattet – und alles zu einem unglaublichen günstigen Preis. Der AdderView GEM ist, wie bereits der Name vermuten lässt – ein Juwel unter den Data-Switches. Alle AdderView Produkte bieten hochspezifiziertes Switching zu einem niedrigen Preis. Für Qualitätslösungen, die nicht alle Welt kosten, ist AdderView die Antwort.



## ADDER View GEM

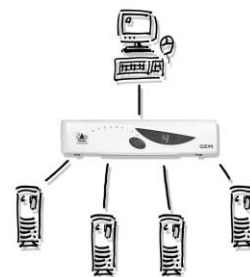
Der AdderView GEM ist ein neuer Standard für KVM Switching zu Einstiegspreisen. Mit seiner FLASH erweiterbaren Firmware, 1900 x 1440 Bildauflösung und DDC Videokompatibilität ist der AdderView GEM die ideale Lösung für persönliche oder betriebliche Desktop KVM Switching-Anwendungen.

### Optionen:

AVG2  
AVG4

Kabel: Siehe vorher

Fernbedienung: RC1



- Eine Auswahl an kompakten 2 und 4 Port Modellen
- Bezieht seinen Strom auf praktische Weise von den angeschlossenen PCs
- Kanalauswahl über die Tastatur, Maus, Taste auf der Frontseite, RS232 Port oder optionale RC1 Fernbedienung
- Unterstützt DDC Monitors und Bildschirmauflösungen von bis zu 1900 x 1440

Benötigen Sie weitere Informationen? Besuchen Sie unsere Website: [www.addertec.com](http://www.addertec.com)

## GEM



## ADDER View OSD

4 und 8 Kanal Desktop oder gestellmontierbare KVM Data-Switches mit OSD (On Screen Display) Anzeige. Kanalauswahl erfolgt über die Tastatur, Maus RS232 Port oder Taste auf der Frontseite. Sein intuitives OSD Menü ermöglicht Ihnen, alle Ihre Computer einzeln zu benennen. AdderView OSD ist für die Unterstützung von bis zu 300 PCs kaskadenschaltbar. Unsere beliebteste Lösung für Server-Einrichtungen der Einstiegspreisebene.

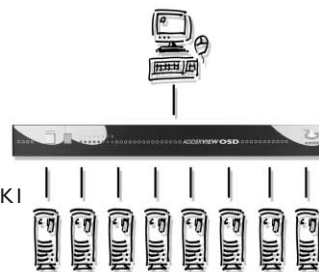
### Optionen:

AV4OSD  
AV8OSD

Gestellmontage Kit – RMK1

Kabel: Siehe vorher

Fernbedienung: RC1



- Zuverlässiger, durch Schnittstelle stromgespeicher Betrieb
- Sicherheitssperre Feature durch vom Benutzer wählbaren Passwortschutz
- Robustes 1U Metallgehäuse für Gestellmontage oder Desktop Anwendungen
- Kaskadenschaltbar für die Unterstützung von bis zu 300 PCs

Benötigen Sie weitere Informationen? Besuchen Sie unsere Website: [www.addertec.com](http://www.addertec.com)

## OSD



## ADDER View MATRIX

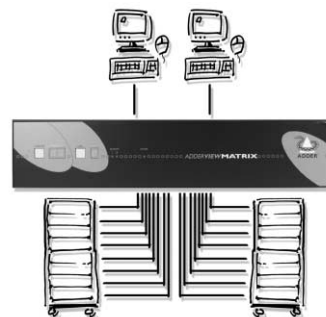
Die 8 und 16 Kanal für simultan arbeitende Dual - Benutzer ausgelegten Matrix Data-Switches sind mit hochentwickelten Features vollgepackt. Mit dem fortschrittlichen OSD Merkmal können bis zu 500 PCs gesteuert werden. FLASH erweiterbare Firmware und Benutzerprofile. Der AdderView MATRIX ist eine hochentwickelte KVM Gestelllösung zu einem unglaublich günstigen Preis.

### Optionen:

AVM208-UK/EURO/USA  
AVM216-UK/EURO/USA

Gestellmontage Kit –  
RMK1 (8port)  
RMK2 (16port)

Kabel: Siehe vorher



- Dual - Benutzer, 8 und 16 Port Modelle erhältlich
- Kanalauswahl mittels OSD Menü, Tastatur, Maus, Taste auf der Frontseite oder seriellen RS232 Port
- Hochentwickeltes OSD Menü mit Passwortschutz
- 19" 1U (8 Port) und 2U (16 Port) Ganzmetallgehäuse

Benötigen Sie weitere Informationen? Besuchen Sie unsere Website: [www.addertec.com](http://www.addertec.com)

## MATRIX



## ADDER View MP

AdderView MP ist ein Sortiment an hochentwickelten FLASH erweiterbaren Multi-Plattform KVMA (Tastatur, Video, Maus, Audio) Data-Switches. Diese Switches unterstützen PC, Sun und USB Signalisierung und führen eine automatische Umstellung der unterschiedlichen Plattformen durch. Sie unterstützen zudem auch Stereo-Lautsprecher und Mikrofonanschlüsse für Multi-Media Anwendungen.

### Optionen:

AV4MP-SP  
AV4MP-SPU

Kabel: Siehe vorher

Fernbedienung: RC1



- Multi-Plattform Unterstützung für Sun, PC und mit USB ausgestattete Computer
- FLASH erweiterbare Firmware bietet einen Erweiterungspfad für die Zukunft
- Hohe Bildqualität unterstützende DDC Monitors und Bildschirmauflösungen von bis zu 1900 x 1440
- Unterstützt alle üblichen Betriebssysteme

Benötigen Sie weitere Informationen? Besuchen Sie unsere Website: [www.addertec.com](http://www.addertec.com)

## MP

