

MasterConsole® II

Steuert 2 bis zu 256 Computer von
einem Keyboard, Monitor und Maus
über ein On-Screen-Menü



Komplette, flexible Steuerung

Die KVM-Familie (Keyboard-, Video-, Mausumschalter) von Raritan bietet die zuverlässige, zentrale Steuerung vieler Computer von den einfachsten bis hin zu den komplexesten Anforderungen.

Die MasterConsole II ist ein komplett eigenständiger KVM-Umschalter und in Modellen für 4, 8 und 16 Computer erhältlich; ausbaufähig für die Steuerung von bis zu 256 Computern. Seine Modulbauweise, sein komfortables On-Screen-Menü mit Paßwortschutz bieten Ihnen die Flexibilität, Ihre Computersysteme so effizient wie möglich zu organisieren und zu managen. Die MasterConsole II vermeidet Kosten und Chaos durch unnötiges Equipment, spart Raum und verbessert die Betriebsproduktivität für zahllose Anwendungen:

- **Verwaltung unterschiedlicher Netzwerkserver**
- **Hard- und Softwaretests und Systemintegration**
- **QS bei PC-Herstellung und burn-in Tests**
- **Industrielle OEM-Anwendungen zur 19"-Gestellmontage**

Problemlose Steuerung aller bedeutenden Betriebssysteme

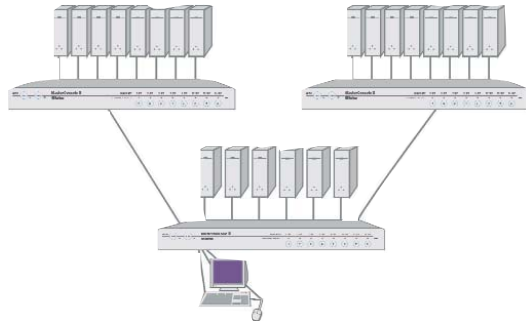
Raritan's einzigartige Emulationstechnologie weist jedem Kanal einen individuellen Prozessor zu, so daß jeder Computer immer sein eigenes Keyboard- und Maussignal erhält. Dies garantiert eine problemlose, einwandfreie Umschaltung und Bedienung jeder Zusammenstellung von Computern mit anspruchsvollen Betriebssystemen wie Windows NT, Novell 4.x, UNIX oder OpenVMS.

MasterConsole® II

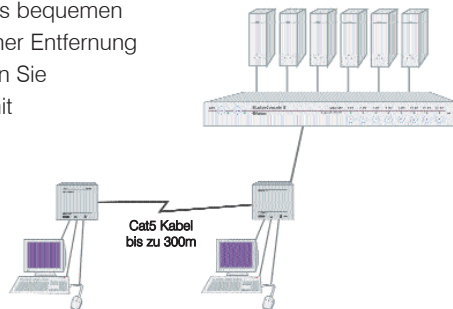


Die MasterConsole II ist für den Anschluß von 4, 8 oder 16 Computern und einem Benutzerplatz (Keyboard, Monitor, Maus) erhältlich.

Sie können durch Kaskadierung von MasterConsoles II oder anderen Raritan KVM-Umschaltern die Kapazität auf bis zu 256 Computer erhöhen.



Für den Anschluss eines bequemen Zweitzugangs bis zu einer Entfernung von 300 Meter, benutzen Sie Raritan's Cat5 Reach mit Standardkabeln der Kategorie 5 UTP.



Zur Verbindung der Computer und der kaskadierten Umschalter empfehlen wir unsere installationsfreundlichen Koaxialkabel mit Längen von 0,6, 2, 4, 6 und 9 m. Mit Cat5 Reach für Kategorie 5 UTP Standardkabel sind Entfernungen von 15 bis 300 m zwischen Computern und KVM-Umschaltern möglich.



MCC16

Das On-Screen-Menü von MasterConsole II macht die Bedienung kinderleicht. Das Menü ermöglicht es, die angeschlossenen Computer über benutzerdefinierte Namen oder eine Kanal-ID aufzurufen. Zur Sicherheit wird die Bezeichnung des ausgewählten Computers auf dem Bildschirm angezeigt. Fortschrittliche Merkmale wie Paßwortschutz, Zeiteinstellung für AutoScan sowie PowerSave machen das Systemmanagement sicher, einfach und effizient.

Eigenschaften

- 4, 8 oder 16 Kanäle Modelle
- Durch die Kaskadierung mehrerer Einheiten auf bis zu 256 Computer erweiterbar
- Mischung aller PC-Marken, Macs, Suns, Alphas, RS/6000s, HP9000s, SGIs, ASCII-Endgeräten; unterstützt auch USB
- Emulation von Keyboard und Maus für störungsfreien Betrieb
- Keep-alive-Funktion für ununterbrochenen Computerbetrieb im Fall einer Spannungsunterbrechung des Umschalters
- Unterstützung hoher Grafikauflösungen (bis zu 1600 x 1300)
- Biegsames, verwicklungsfreies 0,6 bis 9 m langes Koaxialkabel für einfache und saubere Installation in 19"-Gestelle bzw. am Arbeitsplatz
- Leitungswege von bis zu 300 m mit Kategorie 5 UTP-Kabeln
- Komfortables On-Screen-Menü für einfache Bedienung
- Jedem Computer lassen sich eindeutige Namen zuweisen
- Aufrufen der Computer über Namen mit dem Pop-Up-Menü bzw. durch Drücken der entsprechenden Tasten am KVM-Umschalter
- Paßwortschutz garantiert ausschließlich autorisierten Zugriff
- PowerSave zum Abschalten des Videosignals, wenn der KVM-Umschalter nicht benutzt wird
- Möglichkeit, einen zweite Bedienerkonsole in bis zu 300 m Entfernung einzurichten
- Montageset für 19"-Gestell erhältlich
- Aktualisierung (Update) der Firmware direkt vom PC aus via Admin. Port

Spezifikation der Komponenten

MCC4 (4-Kanäle)

Abmessungen	268 mm (B) x 225 mm (T) x 44 mm (H)
Gewicht	2.0 kg
Strom	115V / 230V Auto Sensing 20 Watt

MCC8 (8-Kanäle)

Abmessungen	390 mm (B) x 225 mm (T) x 44 mm (H)
Gewicht	2.8 kg
Strom	115V/230V Auto Sensing 20 Watt

MCC16 (16-Kanäle)

Abmessungen	390mm (B) x 225mm (T) x 88mm (H)
Gewicht	3.8 kg
Strom	115V/230V Auto Sensing 20 Watt

UPCED (Für Entfernungen von bis zu 300 m: Cat5 Reach)

Enthält	UKVM (Sender) /URKVM (Empfänger)
Abmessungen	108 mm(B) x 91 mm (T) x 23 mm (H)
Gewicht	0.2 kg
Garantie	Ein Jahr