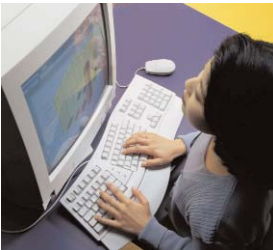


MasterConsole MX⁴™

Multi-Benutzer Steuerung
für bis zu 1024 Computer von einer
bis vier Benutzerkonsolen



Multi-Benutzer-Zugang und vereinfachte Steuerung

Die KVM-Familie (Keyboard-, Video-, Maus- Umschalter) von Raritan bietet die zuverlässige, zentrale Steuerung vieler Computer von den einfachsten bis zu den komplexesten Anforderungen. Die MasterConsole MX⁴ ist ein komplett eigenständiger Multi-Benutzer KVM Switch, die jedem der vier gleichzeitigen Benutzern den Zugang und die Bedienung jeden der 8, 16 oder 32 Computer ermöglicht. Sie können durch Kaskadierung von MX⁴ Einheiten die Bedienung auf bis zu 1024 Computern erweitern.

Die MX⁴ senkt Kosten und vermeidet Chaos durch unnötiges Equipment, bietet mehr Raum und verbessert die Betriebsproduktivität für zahlreiche Anwendungen:

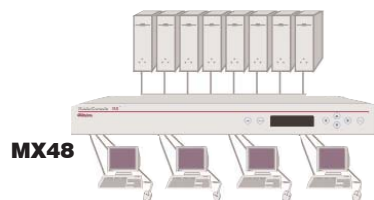
- **Multi-Benutzer, Multi-Point Management der Netzanbieter**
- **Management von Serverfarmen, ISP's, NOC's und web hosting facilities**
- **Zugang vieler Benutzer zu einem Pool von CPU's (workstations)**
- **Computer Help Desk und Kundendienstbetrieb**
- **Hardware/Software Entwicklungstests und Systemintegrationen**

Sicherer, problemloser Lauf der betriebswichtigen Systeme

Das fortschrittliche On-Screen Menü mit verschiedenen Sicherheitsstufen gestaltet den Betrieb mit der MX⁴ einfach und sicher. Raritan's einzigartige Emulationstechnologie, die jedem Kanal einen individuellen Prozessor zuteilt, garantiert eine problemlose, einwandfreie Verbindung und einen entsprechenden Betrieb jeder Computerzusammenstellung auch für das anspruchsvollste Betriebssystem. Lediglich die Computer sowie ein bis vier Benutzerkonsolen (Keyboard, Monitor, Maus) an die MasterConsole anschließen und schon kann gearbeitet werden.

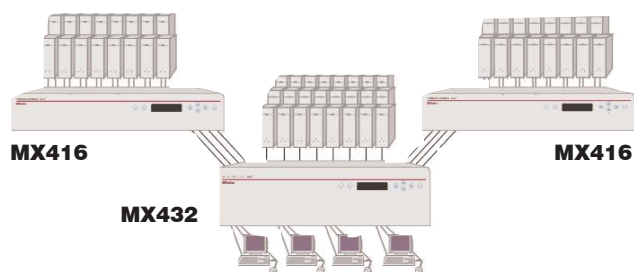
MasterConsole MX⁴™

Die MasterConsole MX⁴ ist ein Multi-Benutzer-KVM-Umschalter (Keyboard, Video, Maus), der es jedem der vier simultanen Benutzern ermöglicht, jeden der angeschlossenen Computer zu bedienen.



Es gibt drei MX⁴-Modelle: ein 8 Kanal (MX48), ein 16 Kanal (MX416) und ein 32 Kanal (MX432) Model.

Kaskadierte MX⁴ Modelle für den uneingeschränkten Zugang und Steuerung von bis zu 1024 Computern von vier simultanen Benutzerkonsolen aus.



Das MX⁴ On-Screen-Menü erleichtert sowohl die Bedienung als auch das Systemmanagement. Systemverwaltungsmenüs sorgen dafür, daß jedem angeschlossenen Computer bestimmte Namen zugewiesen werden können, und verwalten die Liste der Namen der autorisierten Benutzer. Falls gewünscht, können jedem Benutzer und Computer Sicherheitsbestimmungen und Zugangsrechte zugewiesen werden. Jedes On-Screen-Menü eines Benutzers zeigt, welche Computer ausgewählt werden können. Nach der Auswahl werden der Name des Computers und die Kanal ID auf dem Monitor zur positiven Identifikation angezeigt und der Computer ist jetzt nicht mehr für die anderen drei Benutzer verfügbar.

Die MX⁴ PublicView Eigenschaft ermöglicht Videoteilung für zwei oder mehr Benutzer.



MX416

Die Installation ist einfach und übersichtlich. Computer, Benutzerkonsolen und kaskadengesteuerte Einheiten werden mit unseren leicht zu handhabenden Koaxialkabeln in den Längen von 0.6 - 2 - 4 - 6 und 9m und mit Raritan's Cat5 Reach bis zu 300m miteinander verbunden.

Mit der MasterConsole MX⁴ erhalten Sie die Flexibilität, Ihre Computer mit höchstmöglicher Betriebsproduktivität zu organisieren und zu managen.

Eigenschaften

- Modelle, um 8, 16 oder 32 Computer an bis zu 4 Benutzerkonsolen anzuschließen
- Kaskadierung von MX⁴-Konsolen für den Zugang und Bedienung von bis zu 1024 Computern
- Multi-Plattformfähig zum Anschluß aller PC-Marken, Macs, Suns, Alphas, RS/6000s, HP9000s, SGIs, ASCII basierende Geräte; optionale Unterstützung von USB
- Zugeteilte Keyboard-/Maus-Emulation für problemlose Bedienung
- Die "Keep-alive" Funktion garantiert störungsfreie Computertätigkeit bei Stromausfall an dem Switch
- Unterstützt Video mit hoher Auflösung – bis zu 1600 x 1200
- Verbinden Sie Computer, Benutzerkonsolen und kaskadengesteuerte Einheiten mit verhedderfreien Koaxialkabeln in Längen von 0.6 bis 9m
- Benutzen Sie Cat5 Reach mit Standardkabeln der Kategorie 5 UTP zum Anschluß von Computern, Benutzerkonsolen und kaskadierten Einheiten, die bis zu 300m getrennt voneinander stehen
- On-Screen Menü für eine einfache Bedienung
- Vergabe individueller Namen für die angeschlossenen Computer, die über Pop-up On-Screen-Menüs ausgewählt werden.
- Speicherplatz für bis zu 60 Benutzernamen, jeder mit persönlichem Betriebsprofil und wählbarem Paßwort für mehr Sicherheit
- Verschiedene Sicherheitsstufen, um autorisierten Zugang zu jedem Computer für jeden Benutzer zu gewährleisten; PublicView Eigenschaft für die Teilung des Videosignals
- Optional 19" Rackmounthalter
- Vor Ort firmenbezogener Upgrade und Systemkonfiguration vom PC aus über eingebaute RJ11 Verwaltungsschnittstelle
- OverView – ein zusätzliches PC Windows Programm zur Unterstützung der MX⁴ Konfigurationsdaten und Überwachung der Benutzeraktivitäten

Spezifikation der Komponenten

MX48 (4-Benutzer, 8-Kanäle)

Abmessungen	432mm (B) x 267mm (T) x 44mm (H)
Gewicht	2.8 Kg
Strom	115V/230V Auto Sensing 20 Watt

MX416 (4-Benutzer, 16-Kanäle)

Abmessungen	432mm (B) x 267mm (T) x 88mm (H)
Gewicht	3.8 Kg
Strom	115V/230V Auto Sensing 20 Watt

MX432 (4-Benutzer, 32-Kanäle)

Abmessungen	432mm (B) x 267mm (T) x 178mm (H)
Gewicht	6.2 Kg
Strom	115V/230V Auto Sensing 20 Watt

Garantie	Ein Jahr
-----------------	----------